

## TUMOR OSCURO DEL TÓRAX

Dr. José de Jesús Valdez Velasco. Médico Dermatólogo. Práctica privada

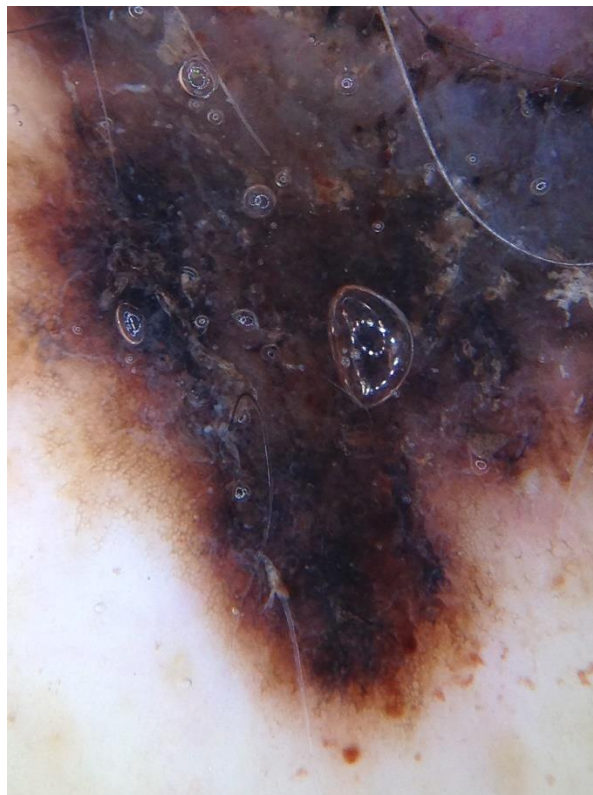
Dra. Jessica Fabiola Valdez Bernal. Médico General.

Masculino. Edad 96 años. Evolución 3 años lunar negro, en tórax anterior lado izquierdo; crecimiento lento.

Dermatosis localizada en tórax anterior izquierdo, constituida por una tumoración pigmentada, de color negro, con salida de pigmento hacia la piel circunvecina, bordes irregulares, de aproximadamente de 4 centímetros de diámetro mayor (ulcerado. (Fig 1 y 2 )

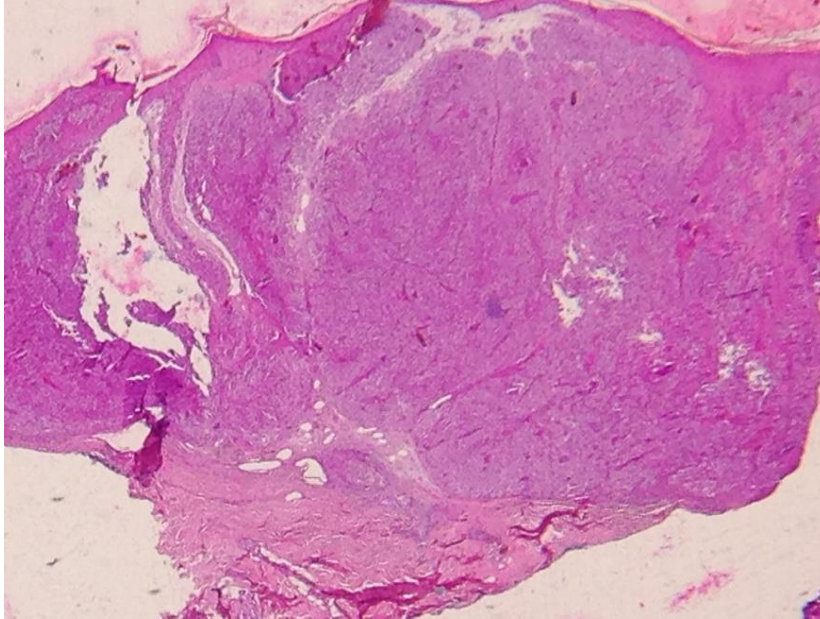


Dermatoscopia: En la periferia pigmento no homogéneo, pseudópodos irregulares , proyecciones lineales de distribución irregular y costras sanguíneas centrales con un velo azul.(Fig. 3, 4, 5 )



Biopsia incisional

Histopatológico: Melanoma Maligno Nodular Primario, de células epitelioides, Clark IV, Breslow 4.00 mm, con permeación vascular. (Fig 6).



Se envía a Oncología, para tratamiento integral.

Melanoma Maligno: El diagnóstico de melanoma debe sospecharse ante toda lesión pigmentada que cumple el criterio "ABCD" (A, asimetría; B, bordes irregulares; C, color no homogéneo; D, diámetro mayor 6 mm)

Histológicamente el grado de compromiso vertical puede establecerse por los niveles de Clark : I (intraepidérmico), II (zona de unión), III (dermis papilar), IV (dermis reticular), V (hipodermis); y el espesor tumoral de Breslow . Medido con 10 X, desde la granulosa o la parte más profunda de la úlcera, si estuviese ulcerado, hasta la parte más penetrante del tumor

Clark encuentra una correlación inversa entre la sobrevida y el grado de profundidad tumoral, informando tasas de sobrevida a cinco años de 95%, 82%, 71% y 39% para niveles Clark II, III, IV y V respectivamente.